

トイレ動作の環境やコツについて

志木瑞穂の里リハビリテーション課

本日の内容

- 1 トイレの基本的姿勢
- 2 トイレの住宅改修
- 3 ポータブルトイレ



1 トイレの基本的姿勢

これは危ない！

足が床についていない



身体が傾いている



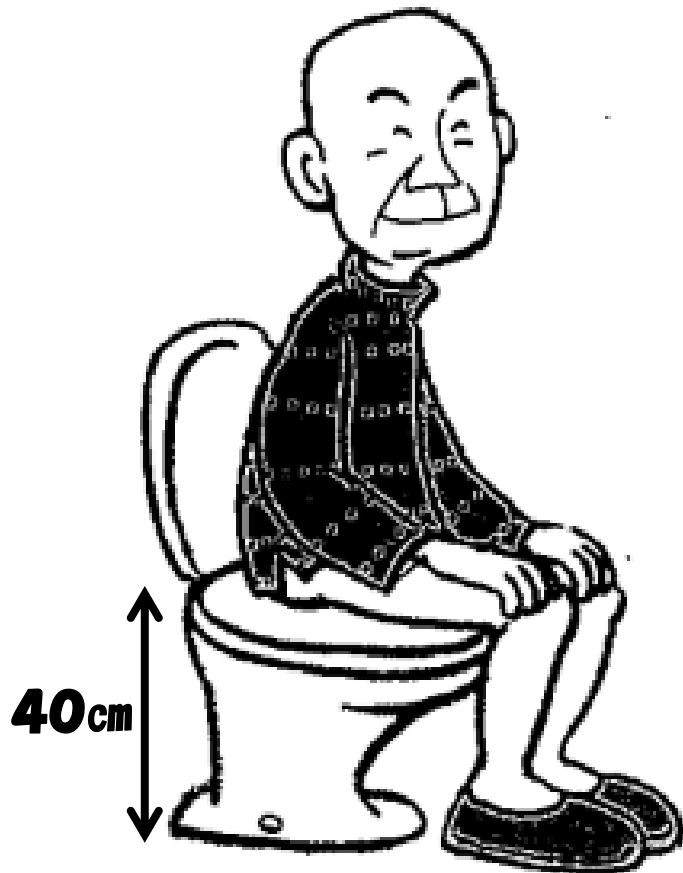
そっくり返っている



手すりが高い



便座の高さ



- 足の裏全体がしっかり床に着いている。
- 基本40cmの高さ。
- 便座高調節可能な便器、足台の設置。

福祉用具

• 手すり

• 補高便座

1



2



3



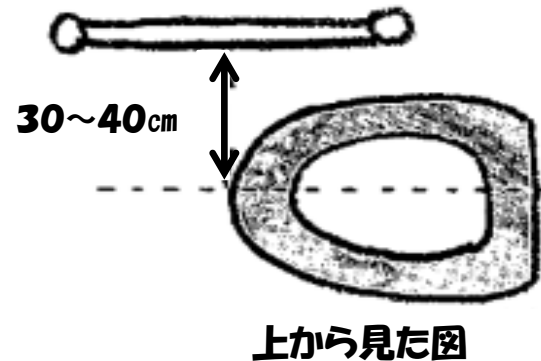
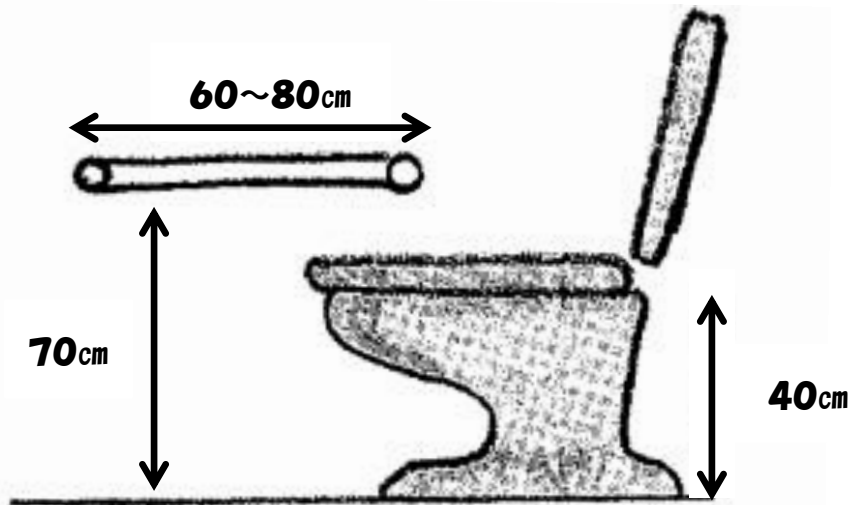
4



2 トイレの住宅改修

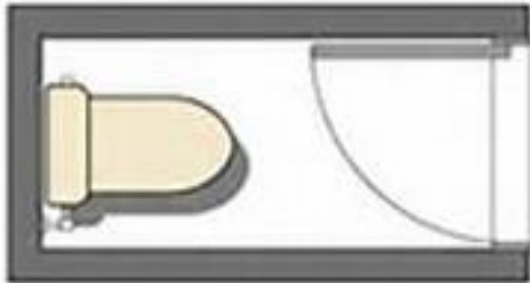
手すりの設置

- 1 長さ60~80cm
- 2 高さ床から70cm程度
- 3 便座中心から30~40cm離れている



扉

内開き



外開き

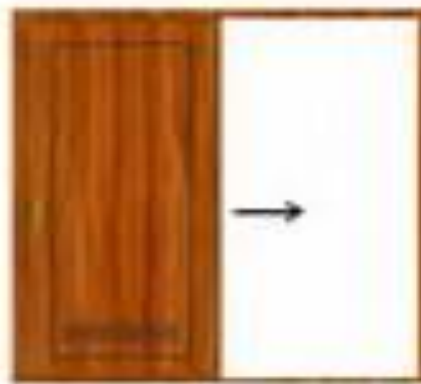


内開き戸の場合は、トイレ内で倒れた場合、救出が遅れるおそれがあります。

外開き戸は歩行器や杖移動の際、後方への転倒リスクがあります。



閉き戸



引き戸

or



折れ戸

入り口の段差

転倒防止のため、滑り止めテープや蛍光テープをつけることで、段差の目印になります。

● 水に濡れてもすべらず、握った時のグリップ力が増します。直径2.8cmの手すりに約60cm程巻くことができます。

■ サイズ / 幅2.5cm×2m ■ 材質 / 改質合成ゴム(NBR)-綿・アクリル系粘着剤 ■ 色 / 赤・茶

※再貼りはできません。



主 1200 2600 (単位: cm)

● 屋内用の耐水滑り止めテープです。手すりには、直線部分へ縦に貼ります。

■ サイズ / 長さ300×幅9.5cm ■ 材質 / 改質合成ゴム(NBR)-綿・アクリル系粘着剤 ■ 色 / 赤・茶

※再貼りはできません。



赤

主 1200 4000 (単位: cm)

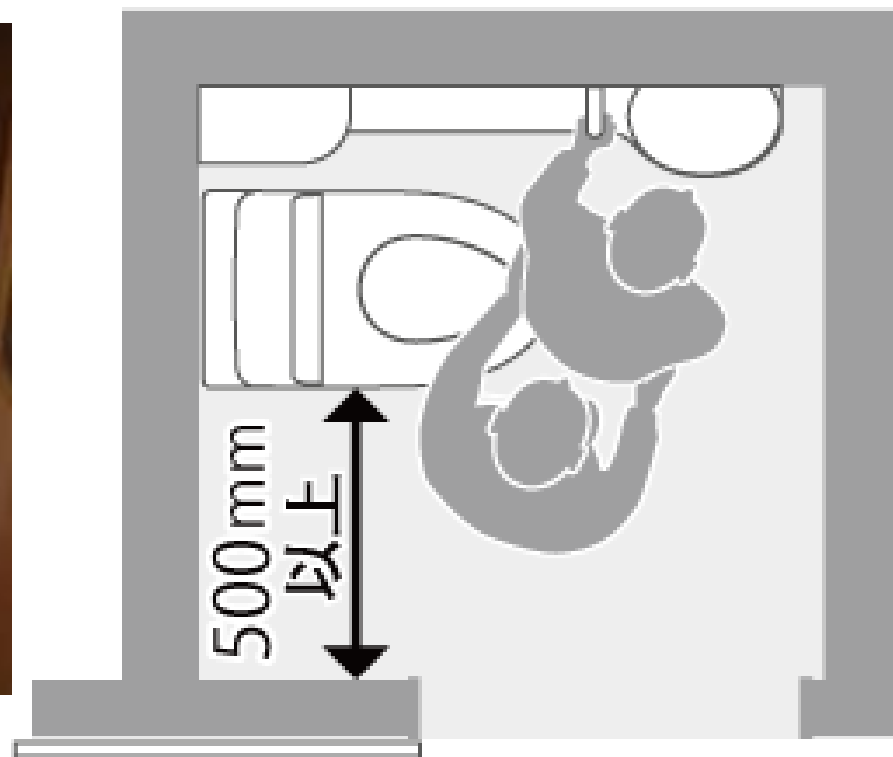
動線の照明

夜間の転倒を予防するため、廊下を明るくします。

その他

トイレトペーパーや水洗レバーの位置は、安定した姿勢のまま届く範囲に。また、使いやすい形、機種に配慮します。

介助が必要な場合は



3 ポータブルトイレについて

ポータブルトイレの種類

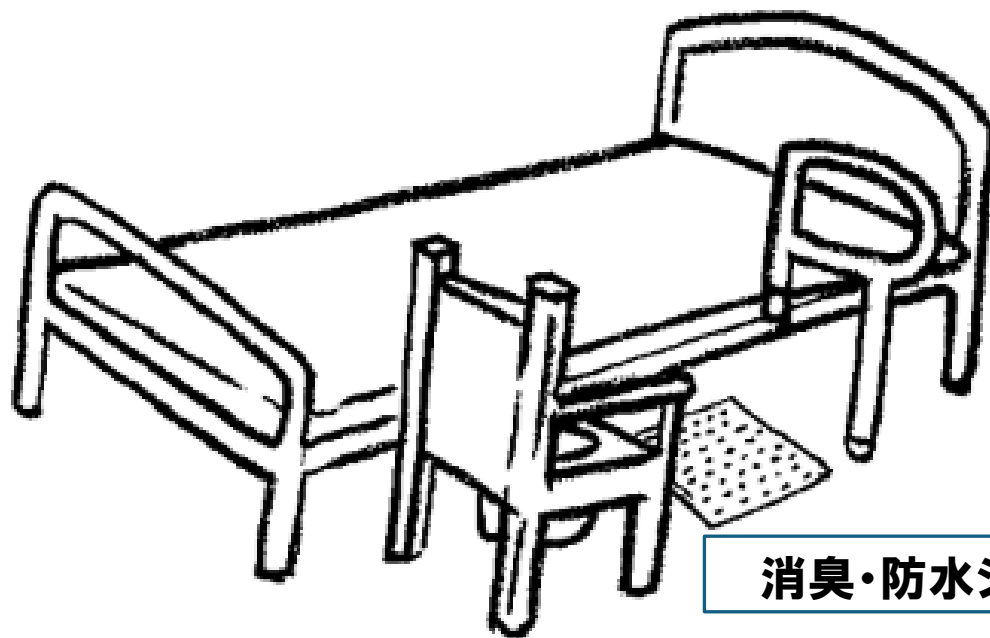


- ある程度の重さがあって安定性の良いもの。
- 高さを変えられるもの。
- 蹴り込みのあるもの(前面にあるとよい)。

ポータブルトイレを使用する場合

環境設定

- ・転倒予防のために手すりが必要です。
- ・移動中にシートやポータブルトイレが動かないように固定します。



手すり

消臭・防水シート

プライバシー

- ・ポータブルトイレの設置場所の配慮。
- ・パーテーションを設置し、安心感やプライバシーを守ることができるようにする。



付属品として

ポータブルトイレ用

消臭・防水シート

処理袋

バケツ洗い不要で介護負担軽減。衛生的に処理できます。

床モレを防ぎ、臭いを吸収。抗菌加工で衛生的。洗濯可能。



最後に

