



訪問看護とは
在宅療養生活を送られている方に対し、
病気や障がいに応じた
看護・リハを行うサービスです。
健康状態の悪化防止や回復に向けて
お手伝いします。



医療法人 瑞穂会

訪問看護 ステーション

志木みずほ

『いつまでもいつまでもその人らしくあるために』
住み慣れた場所で笑顔で暮らすお手伝いをします

こんなことはありませんか？

相談できる
人がほしい

自宅の生活に不
安がある

介護で
休みがない

家族に負担をか
けたくない



ご利用までの流れ

利用者さま

⑥ 契約

① 利用の相談

医師・ケアマネ等

② サービス提供の可否の判断

訪問看護ステーション志木みずほ

③ 訪問看護指示書が発行される

利用者様の主治医

④ 訪問看護指示書が発行される

私たち + ケアマネージャー

⑤ 連携してケアプラン作成

⑦ サービスの利用開始

ご自宅での介護を

看護師・リハ が

サポート します。

知識 技術 思い

でささえます。

訪問エリア

志木市・新座市
朝霞市

ご相談は 048-485-9061

訪問看護ステーション

志木みずほのサービス

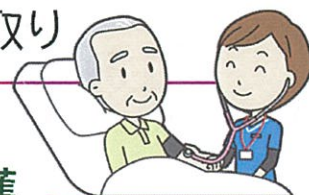
日常生活の看護

- 健康状態の観察
- 栄養・食事摂取のケア
- 排泄のケア
- 清潔のケア
- 療養環境の整備・療養生活助言
- 寝たきり、床ずれ予防
- コミュニケーションの援助



終末期の看護

- 倦怠感・苦痛緩和の看護
- 精神的支援
- 療養環境の整備
- 在宅での看取り



介護者の相談

- 日常の健康相談
- 看護・介護方法に関する相談
- 不安やストレスの相談
- 介護者の休養に関する相談
- 介護用品の相談など



認知症の看護

- 認知症のある方の看護
- 生活リズムの調整方法
- 事故防止のアドバイス
- 内服薬の管理
- 社会参加への相談



各種在宅サービスの相談

- 市区町村など公的なサービス
- 利用できる制度の紹介
- その他保健・医療・福祉に関するサービス資源の相談

リハビリテーション・住宅改修

- 日常生活動作の訓練・指導
- 関節拘縮の予防・訓練
- 機能訓練・指導
- 福祉機器の選定相談
- 住宅改修に関する相談
- 外出への工夫



訪問看護ステーション志木みずほ

〒353-0001 志木市上宗岡2-20-57細田マンション306

営業時間：9:00～17:30 日祝休み

☎：048-485-9061

Fax：048-485-9062



SHIKIHOUKAN_MIZUHO

志木瑞穂の里側の
マンションです

19番40号